

# DATASHEET

## Transmissie-bouwset G95, 1:95

Bestelnr. 96752

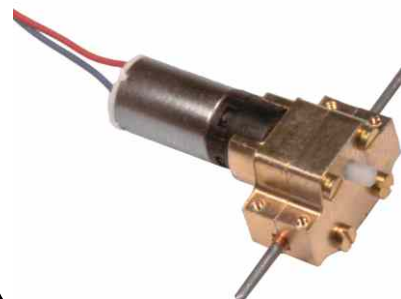
**Aandrijving voor micromodellen, afgedicht. Messing met staalas, speciaal ontwikkeld voor 1:87 vrachtauto's.**

Oorspronkelijk ontwikkeld als aandrijving voor 1:87 vrachtauto's, is deze kleine aandrijving ook uitstekend geschikt voor de eenvoudige aandrijving van grotere voertuigen. Maar ook lieren en speciale functies kunnen hiermee perfect gerealiseerd worden.

De G95 is een afgedicht aandrijvingsset met een vertraging van 1:95. Ideaal voor straat- en offroad-vrachtwagens. De behuizing van de aandrijving wordt vastgeschroefd en kan zodoende gedemonteerd en eenvoudig onderhouden worden. Bovendien bezit de G95 M1-bevestigingsboorgaten en kan zodoende ook worden vastgeschroefd op het voertuigframe.

Door zijn compacte bouwvorm kan de G95 in het voertuigframe worden geïntegreerd en maakt zodoende ook de bouw van trekkers met opleggers mogelijk. De aandrijving wordt geleverd als bouwset. Een gedetailleerde, van afbeeldingen voorziene handleiding vereenvoudigt de opbouw.

Transmissie-bouwset G95



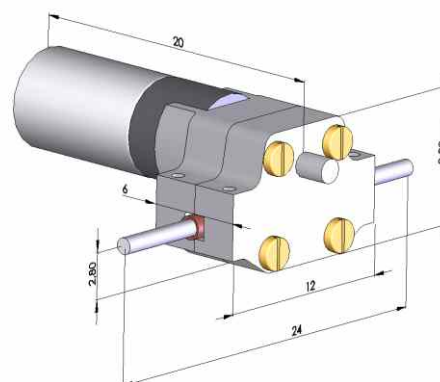
### Mechanische gegevens:

Lengte	20 mm
Breedte (asbehuizing)	12 mm
Breedte (tussen de stelbalken)	8,5 mm
Hoogte	9 mm
Hoogte (as tot onderkant)	4 mm
Gewicht	4,5 g
Overbrenging	1:95

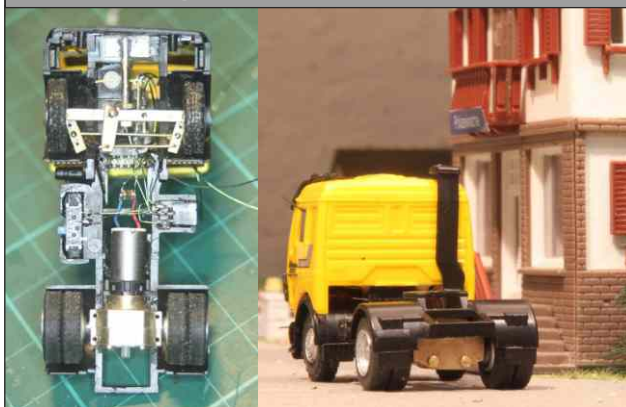
### Elektrische gegevens:

Voltage:	3,7 V
----------	-------

### Afmeting:



### Toepassingsvoorbeelden:



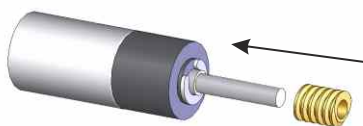
# BOUWHANDLEIDING

**Transmissie-bouwset G95B, 1:95**
**Bestelnr. 96750**

Aandrijving voor micromodellen, afgedicht. Messing met staalas, speciaal ontwikkeld voor 1:87 vrachtauto's.

## Opbouw van aandrijving-bouwset:

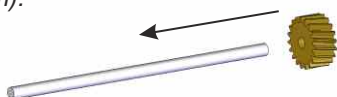
Wormwiel tot aan de aanslag erop schuiven:



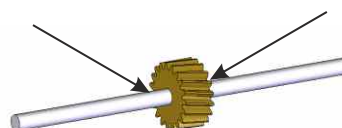
Wees zuinig met de secondenlijm (*lijm hard laten worden conform de specificaties van de lijm*):



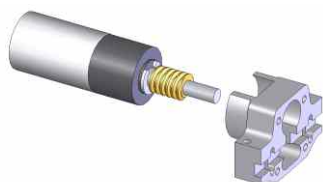
Tandwiel in het midden vast solderen, alternatief met een goede metaallijm vast lijmen (*lijm hard laten worden conform de specificaties van de lijm*):



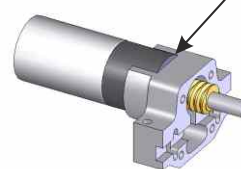
Overtollig soldeer/lijm verwijderen:



Behuizing van de aandrijving monteren, de motor er helemaal inschuiven:



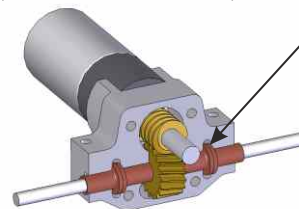
Wees zuinig met de secondenlijm (*lijm hard laten worden conform de specificaties van de lijm*):



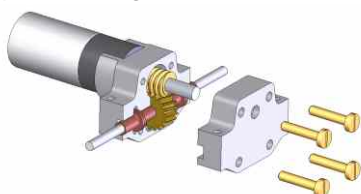
Koperen bussen erop schuiven (moeten eenvoudig op de as kunnen draaien), dan de as erin plaatsen:



De as dient met een minimale speling (horizontaal), zonder te klemmen, in de opname liggen:



Afdekking van de aandrijving erop draaien, na het inlopen kruislings vast draaien:



M1 schroefdraad voor de montage in het onderstel:

