

BAUANLEITUNG

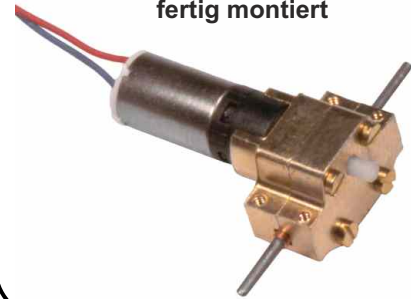
Getriebebausatz G95B, 1:95

Best.-Nr. 96750

Antrieb für Mikromodelle, gekapselt. Messing mit Stahlachse, speziell für 1:87 LKW entwickelt.

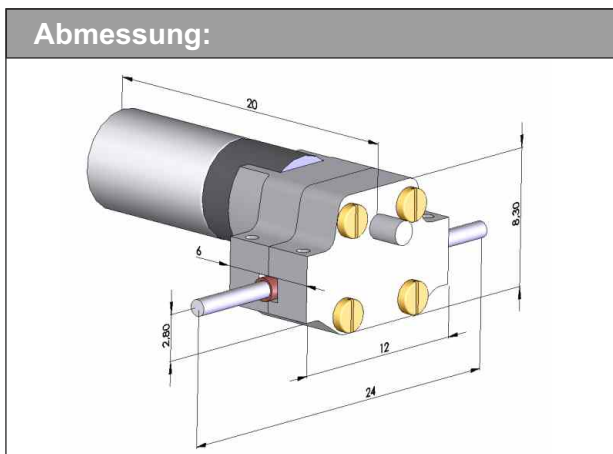
Ursprünglich entwickelt als Antrieb für 1:87 LKW, eignet sich dieses kleine Getriebe auch hervorragend für leichte Antriebe größerer Fahrzeuge. Aber auch Seilwinden und Sonderfunktionen lassen sich damit perfekt realisieren. Der G95B ist ein gekapselter Getriebebausatz mit einer Untersetzung von 1:95. Ideal für Straßen- und Offroad-LKW. Das Getriebegehäuse wird verschraubt und bleibt somit zerlegbar und servicefreundlich. Zudem verfügt das G95B über M1 Befestigungsbohrungen und kann somit auch im Fahrzeugrahmen verschraubt werden. Durch seine kompakte Bauform lässt sich das G95B im Fahrzeugrahmen integrieren und erlaubt auch den Bau von Sattelzugmaschinen. Das Getriebe wird als Bausatz geliefert. Eine detaillierte bebilderte Anleitung erleichtert den Aufbau.

Getriebebausatz G95B,
fertig montiert



| Mechanische Daten: | |
|--------------------------------|--------|
| Länge | 20 mm |
| Breite (Achskörper) | 12 mm |
| Breite (zwischen Rahmenwangen) | 8,5 mm |
| Höhe | 9 mm |
| Höhe (Achse bis Unterkante) | 4 mm |
| Gewicht | 4,5 g |
| Übersetzung | 1:95 |
| Elektrische Daten: | |
| Spannung: | 3,7 V |

| Anzahl: | Stückliste: | Bauteile: |
|---------|-----------------|--|
| 1 | Getriebe G5 |  |
| 2 | Getriebehälften | |
| 1 | Achse 24 mm | |
| 1 | Schnecke S15 | |
| 1 | Zahnrad Z19 | |
| 4 | Schraube M1x5 | |



Hinweise zum Aufbau des Getriebebausatzes:

- Die Metallteile sollten gegebenenfalls entgratet werden.
- Vor dem Lötten/Kleben die Teile reinigen und entfetten. Wird Kleber verwendet, unbedingt die jeweilige Trocknungszeit beachten!
- Wird das Zahnrad auf die Achse gelötet, muss darauf geachtet werden, dass kein Lötzinn in die Zahnung gerät. Die Lötstelle muss sauber und fettfrei sein. Nach der Lötung ist überschüssiges Zinn an der Lötstelle mit dem Skalpell zu entfernen, andernfalls passen die Kupferbuchsen nicht. Gleiches gilt gegebenenfalls für überschüssigen Klebstoff an den Klebestellen.
- Die Zahnräder werden mit etwas Fett (z.B. hochwertiges Teflonfett) versehen und der Getriebedeckel zunächst lose fixiert. Dann wird der Antrieb bei geringer Spannung in Betrieb genommen. Während des Laufes werden die Schrauben dann nach und nach angezogen. Der Lauf des Motors zeigt an, wenn sich Teile verklemmen bzw. verkannten. Nach kurzer Einlaufzeit sollte das Getriebe in beide Richtungen sauber laufen.

BAUANLEITUNG

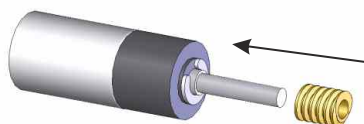
Getriebebausatz G95B, 1:95

Best.-Nr. 96750

Antrieb für Mikromodelle, gekapselt. Messing mit Stahlachse, speziell für 1:87 LKW entwickelt.

Aufbau des Getriebebausatzes:

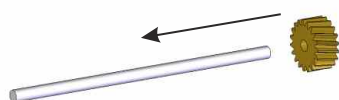
Schnecke bis **zum Anschlag** aufschieben:



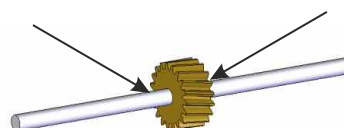
Sekundenkleber sparsam verwenden (*Kleber aushärten lassen gemäß Kleberspezifikation*):



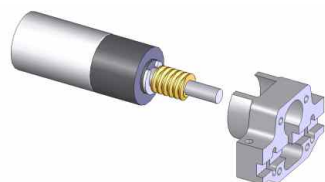
Zahnrad mittig auflöten, alternativ mit gutem Metallkleber kleben (*Kleber aushärten lassen gemäß Kleberspezifikation*):



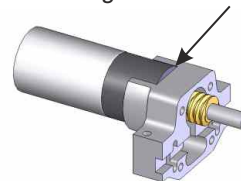
Überschüssiges Zinn / Kleber entfernen:



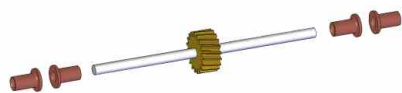
Getriebegehäuse montieren, Motor ganz einschieben:



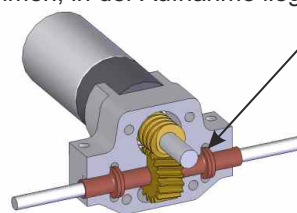
Sekundenkleber sparsam verwenden (*Kleber aushärten lassen gemäß Kleberspezifikation*):



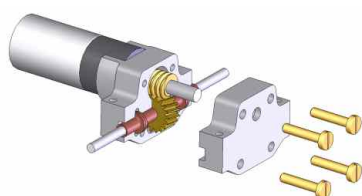
Kupferbuchsen aufschieben (müssen sich leicht auf der Achse drehen lassen), dann Achse einlegen:



Die Achse sollte mit minimalem Spiel (horizontal), ohne zu klemmen, in der Aufnahme liegen. Zahnräder leicht einfetten:



Getriebedeckel lose aufschrauben, nach dem Einlaufen über Kreuz festziehen:



M1 Gewinde zur Montage im Fahrwerk:

