

# DATENBLATT

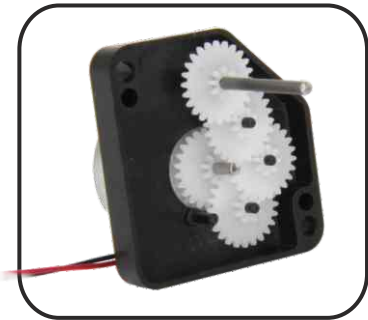
**Universalgetriebe G243 - Bausatz mit Motor**

Best.-Nr. 90015

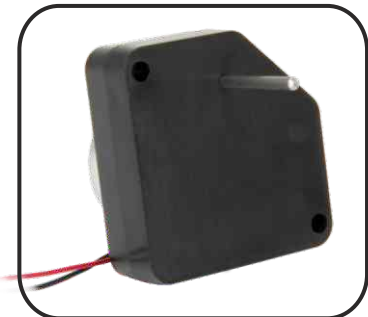
Dieses **Universalgetriebe mit integriertem Motor** zeichnet sich durch eine **Vielzahl unterschiedlicher Drehzahlen** aus, die bei der Montage frei bestimmt werden können. Je nach Anzahl der eingesetzten Zahnräder (bis 6 Stück) kann die Drehzahl den eigenen Bedürfnissen angepasst werden.

Von ganz langsamen 2.5 U/m bis hin zu 720 U/m, mit diesem Getriebe sind wirklich alle Drehzahlen möglich! Dank des großen Spannungsbereichs des mitgelieferten Motors (0,3 - 6,0 V), kann die Einheit per Batterie oder einem Netzteil betrieben werden.

Die Befestigungsbohrungen liegen im 30 mm Raster zueinander und können bei Bedarf mit M3 Schrauben und Muttern befestigt werden. Die Abmessungen der Einheit betragen 36 x 38 x 26 mm, die Kabellänge 12 cm.



Grösse: 36 x 38 x 26 mm



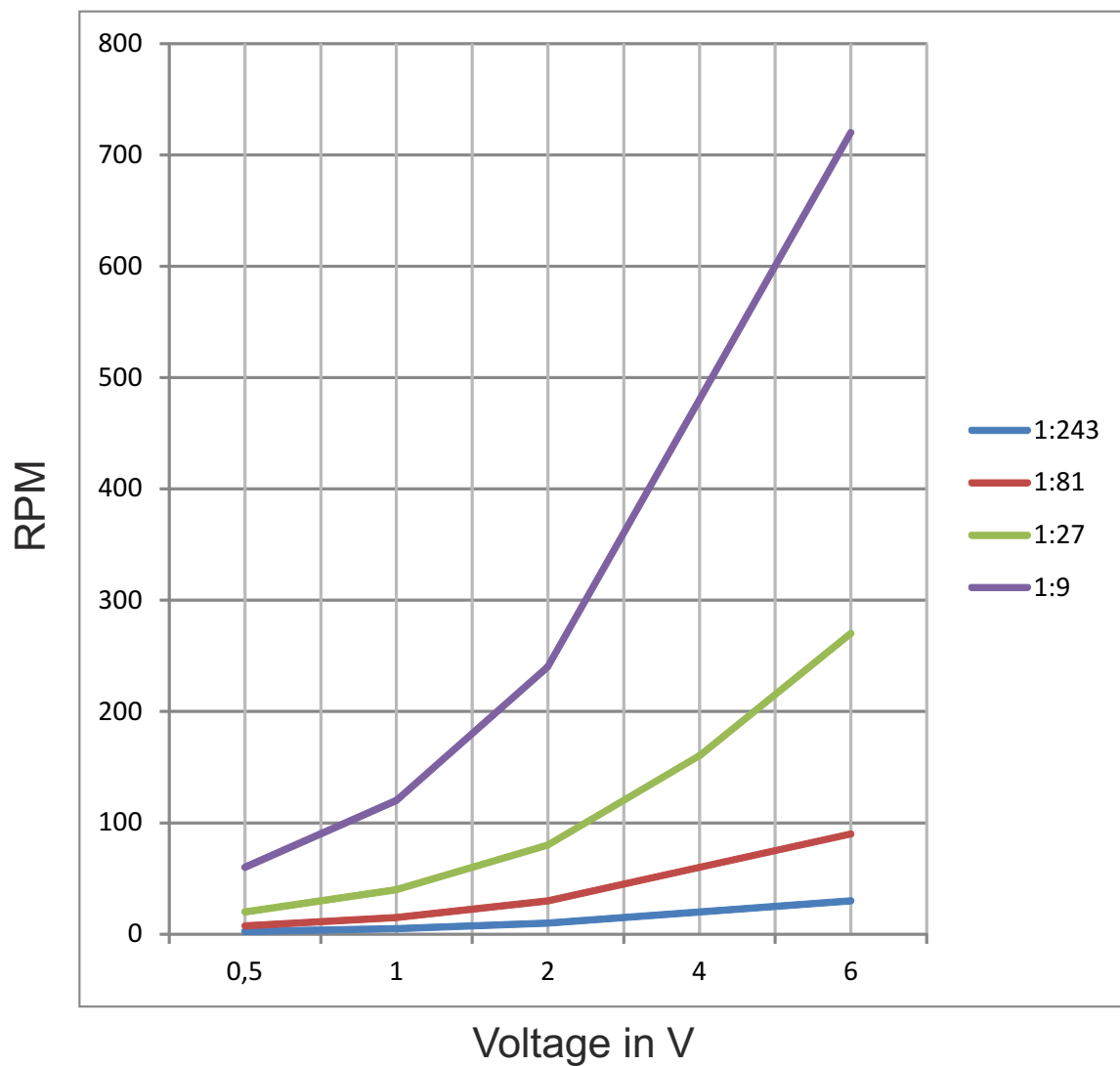
STÜCKLISTE:	
Bauteil:	Material:
Getriebegehäuse UT	ABS
Getriebegehäuse OT	ABS
Doppelzahnrad 8/24, Modul 0.5	ABS
Metallachse Durchmesser 2 mm / 40 mm lang	Stahl
Motor 24 mm 0,3 - 6 V, 10 mm Achslänge	gem.

TECHNISCHE DATEN	
Abmessungen mit Motor ohne Abtriebsachse:	36 x 38 x 26 mm
Gewicht:	29 Gramm
Kabellänge:	12 cm
Übersetzungsstufen:	wahlweise: 1:9 1:27 1:81 1:243
Umdrehungen:	von 2,5 U/min bis 720 U/min
Spannungsbereich:	0,3 - 6 V

SPANNUNG in V	0,5 V	1 V	2 V	4 V	6 V
Übersetzung 1:243	2,5 U/min	5 U/min	10 U/min	20 U/min	30 U/min
Übersetzung 1:81	7,5 U/min	15 U/min	30 U/min	60 U/min	90 U/min
Übersetzung 1:27	20 U/min	40 U/min	80 U/min	160 U/min	270 U/min
Übersetzung 1:9	60 U/min	120 U/min	240 U/min	480 U/min	720 U/min

# KENNLINIEN U/min, Universalgetriebe G243

U/m, RPM					
Voltage in V	0,5	1	2	4	6
1:243					
1:81	2,5	5	10	20	30
1:27	7,5	15	30	60	90
1:9	20	40	80	160	270
1:9	60	120	240	480	720



# BAUANLEITUNG, Universalgetriebe G243

**1**

**2**

X,XX mm

5.10 mm	= 1:9
3.80 mm	= 1:27
2.55 mm	= 1:81
1.35 mm	= 1:243

1,35 mm 2,55 mm 3,80 mm 5,10 mm

**3**

**4**

**1:9**

5,10 mm

**1:27**

3,80 mm

**1:81**

2,55 mm

**1:243**

1,35 mm

**!**

**5**