

Firmenschrift aufbewahren - **Nicht geeignet für Kinder unter 3 Jahren!** - Verschluckbare Kleinteile! Keep the address of the company - **Not suitable for children under 3 years!** - Contains small parts! Veuillez conserver l'adresse - **Ne convient pas pour les enfants de moins de trois ans!** - Contient de petites pièces pouvant être absorbées! Adres bewaren - **Niet geschikt voor kinderen beneden 3 jaar!** - Kleine onderdelen kunnen worden ingeslikt!

**SOL-EXPERT group**, C.Reply - Mehlisstrasse 19 - D-88255 Baidt  
 Tel.: +49 (0)7502 - 94115-0 - Fax: +49 (0)7502 - 94115-99  
 info@sol-expert-group.de - [www.sol-expert-group.de](http://www.sol-expert-group.de)

MADE IN EUROPE



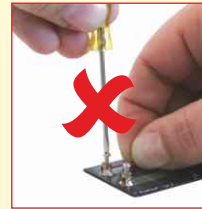
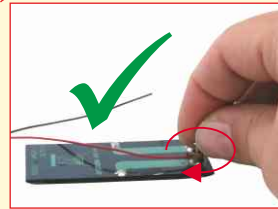
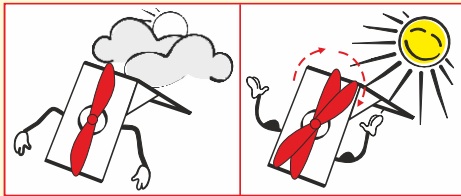
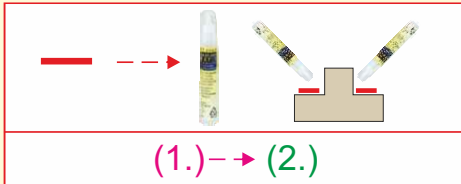
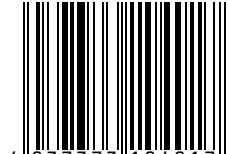
8+



Bitte die Bauteile nach Ablauf der  
 Gebrauchszeit entsprechend  
 zertifizierten Versorgern zuführen!



Art.Nr. **10401**



(DT) Zum Lösen der Schrauben des Solarmoduls kann ein Schraubendreher benutzt werden. Danach wird das Kabel eingefädelt und die Schrauben mit den Fingern vorsichtig angezogen, damit das Kabel nicht abgeschert wird. (EN) The screws should be tightened slightly with your fingers! Do not use screwdriver! (FR) Les vis doivent être serrées légèrement avec vos doigts! Ne pas utiliser de tournevis! (NL) De schroeven moeten enigszins worden aangescherpt met uw vingers! Gebruik geen schroevendraaier!



© 2021 C. Reply

