

## EU-KONFORMITÄTSERKLÄRUNG

### Hersteller:

Solar-Rail, Dominik Schneider  
Mittelstrasse 12  
57555 Mudersbach  
WEEE-Reg.-Nr. DE 65796976

Modell: Solar-Rail 42,40  
Art.Nr.: SR01

RoHS Richtlinie 2011/65/EU

Hiermit erklären wir in alleiniger Verantwortung, dass das oben genannte Produkt vollumfänglich den einschlägigen Vorgaben dieser Richtlinie entspricht. Das Produkt enthält keine der unter Anhang I aufgelisteten Substanzen in einem Konzentrationswert, der den Grenzwert überschreitet.  
-EN 63000:2018



# Bedienungsanleitung

[www.solar-rail.de](http://www.solar-rail.de)

Vielen Dank für den Kauf unserer Solar-Rail Beleuchtung. Diese Anleitung enthält wichtige Informationen zur sicheren Nutzung, Montage, Wartung und Entsorgung.

### Bestimmungsgemäße Verwendung

Die Solarbeleuchtung ist nur für den Außenbereich als Akzentleuchte geeignet. Keine normale Raumbelichtung.

**GEFAHR:** Für alle Personen- und Sachschäden, die aus nicht bestimmungsgemäßer Verwendung entstehen, ist nicht der Hersteller, sondern der Betreiber verantwortlich!

### Technische Daten

Modell: Solar-Rail 42,40  
Artikelnummer: SR01  
Gewicht: 95 g  
Akku: 800 mAh - LP423450  
Energieversorgung: 3,7 V Wechselstrom, max. 50 mA

### Sicherheitshinweise

- Von Kindern und Haustieren fernhalten.
- Keine Verwendung in explosionsgefährdeten Umgebungen.
- Keinen starken Vibrationen oder mechanischen Belastungen aussetzen.
- Achten Sie auf die Sauberkeit der Solarzelle
- Schäden oder Reparaturen: Kontaktieren Sie den Hersteller oder einen Elektriker.
- Verwenden Sie nur empfohlene Akkus.
- Beachten Sie die Brandgefahr von Akkus und entfernen Sie die Akkus bei einer längeren Lagerung
- Akkus niemals kurzschließen oder in Feuer/Wasser werfen.
- Sicherheitshandschuhe bei ausgelaufenen Batterien tragen.
- Umweltschutzvorschriften beachten und Akkus recyceln.
- Informieren Sie Personen über die Änderung der Handlauffläche

Bitte entsorgen Sie das Produkt am Ende seiner Nutzungsdauer ordnungsgemäß und nicht im Hausmüll, um die Umwelt zu schonen. Für Informationen zu Sammelstellen und ihren Öffnungszeiten werden Sie sich bitte an ihre örtliche Behörde. Defekte oder gebrauchte Akkus müssen gemäß der Richtlinie 2006/66/EG und ihren Ergänzungen recycelt werden. Akkus und/oder das Gerät an die dafür vorgesehenen Entsorgungseinrichtungen zurückgeben.

## Beschreibung der Bestandteile

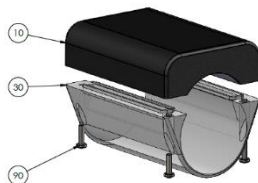
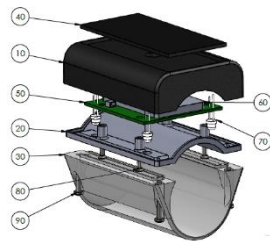
Pos.	Menge	ME	Art.Nr.	Bezeichnung
10	1	St.	210001	Gehäuse 1
20	1	St.	210002	Gehäuse 2
30	1	St.	210003	Gehäuse 3
40	1	St.	210004	Solarzelle 80x40
50	1	St.	210005	Steuerung
60	1	St.	210006	Akku LP423450
70	4	St.	210007	LED
80	4	St.	210008	Senkschraube
90	4	St.	210009	Flachkopfschraube

## Inbetriebnahme

**HINWEIS:** Die Solar-Rail verfügt über einen EIN/AUS-Schalter. Dieser muss vor der ersten Inbetriebnahme einmalig betätigt werden. Um zu überprüfen ob der Einschaltvorgang erfolgreich war sollte die Solarzelle vollflächig abgedeckt werden. Leuchten nun die LED's kann der Montagevorgang starten.

Die Beleuchtungseinrichtung wird vormontiert angeliefert sodass sich der Lieferumfang wie folgt beschreiben lässt:

Pos.	Menge	ME	Bezeichnung
10	1	St.	Gehäuse 1
30	1	St.	Gehäuse 3
90	4	St.	Linsenkopfschraube

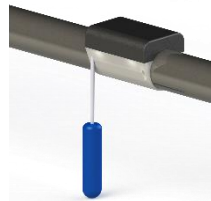


## Montage

1.  
Zur Montage am Geländerrohr wird das Gehäuse (30) über das Rohr gestülpt. Aufgrund des kleineren Freischnitts des Gehäuses im Vergleich zum Rohrdurchmesser arretiert es sich von selbst und gibt somit einen ersten Halt. Anschließend werden die Schrauben (90) in die vorgesehenen Löcher eingesetzt und das Gehäuse (10) von unten befestigt. Die Schrauben können dann mithilfe eines Kreuzschlitzschraubendrehers (PH1) leicht angezogen werden.

2.  
Jetzt kann die Beleuchtungseinrichtung in die richtige Position gedreht werden. Zum Schluss sollten die Schrauben sorgfältig angezogen werden. Bitte beachten Sie dabei, dass die Schrauben nicht überdreht werden dürfen, um Beschädigungen zu vermeiden.

3.  
Es ist **wichtig zu beachten**, dass das Produkt nur den optimalen Abstrahlwinkel erreicht, wenn es horizontal montiert wird. Um im Winter die Sonnenenergie besser zu nutzen, ist eine leichte Schrägstellung von + / - 15° zulässig. Sollte das Produkt nicht horizontal montiert werden, besteht außerdem die Gefahr, dass Wasser leichter in das Gehäuse eindringen kann.



## Allgemeine Hinweise:

- Bei ungünstiger Wetterlage ist es möglich, dass die LEDs nur sehr schwach leuchten oder aber zur Schonung des Akkus abschalten. Verbessert sich die Wetterlage, wird schnell wieder die maximale Leuchtintensität erreicht.
- Die Einschaltzeit der Leuchte erfolgt dämmerungsgesteuert und kann aufgrund von Bauteiltoleranzen der SMD-Widerstände von Leuchte zu Leuchte um bis zu eine halbe Stunde variieren.
- Ausrichtung: Maximale Funktion bietet die Solar-Rail an sonnigen Montageorten, welche verschattungsfrei dem direktem Sonnenlicht ausgesetzt sind (z.B. Südseite des Hauses). Bitte beachten Sie, je weniger direktes Sonnenlicht die Solar-Rail erreicht, desto geringer ist die Leuchtdauer und die Leuchtintensität. Bitte wählen Sie daher den Montageort sorgfältig aus und vermeiden Sie Plätze die verschattet sind.
- Was beeinflusst die Leuchtdauer der Solar-Rail negativ:
  - Schlechtes Wetter
  - Wenn die Solar-Rail im Schatten eines Hauses oder Baumes montiert wurde
  - Verunreinigte Solarzelle
- Um eine dauerhafte Vergrünung aufgrund von Umwelteinflüssen zu vermeiden, empfiehlt es sich, die Solar-Rail einmal im Jahr zu demontieren und mit einem feuchten Tuch zu reinigen.

## Akkutausch

Der Akku ist für eine Lebenszeit von bis zu 3 Jahren ausgelegt.

Sollte die Kapazität spürbar nachlassen so kann ein Ersatzakku über die Website des Herstellers erworben werden. Die Passende Anleitung erhalten Sie auf Anfrage.