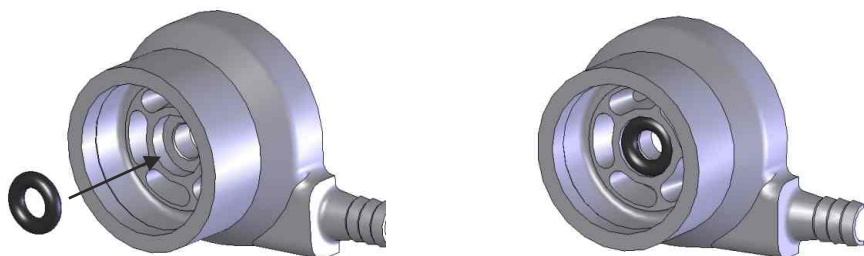


### Kit de pompe à eau pour bricoler et expérimenter

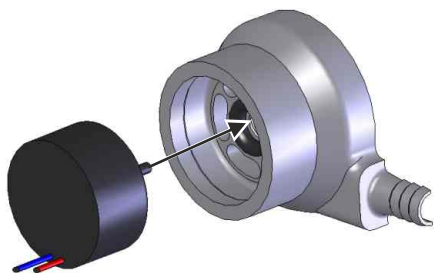
Ce kit de pompe à eau convient parfaitement au bricolage de petites fontaines. L'alimentation en tension (3-6 volts) peut être assurée par un bloc d'alimentation, une pile ou un module solaire.

## 1 Montage de la pompe à eau

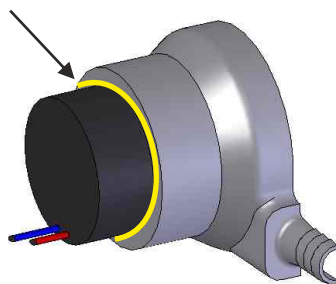
**A** Appuyer sur le joint pour l'enfoncer - il doit être bien à plat.



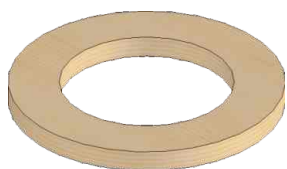
**B** Enfoncer le moteur de moitié seulement.



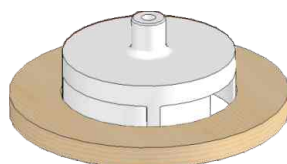
**C** Appliquer un bourrelet de colle fin tout autour du moteur (permet d'assurer l'étanchéité de l'ensemble). Utiliser une colle aux bonnes propriétés de remplissage (par ex. Uhu Max Repair Power).



**E** Poser le joint de montage à plat sur une table.

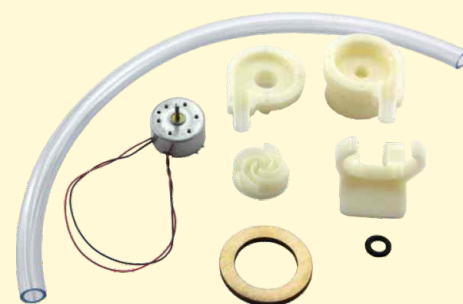


**F** Poser la roue hydraulique dans le joint de montage.



Plage de tension:

3 - 6 Volt

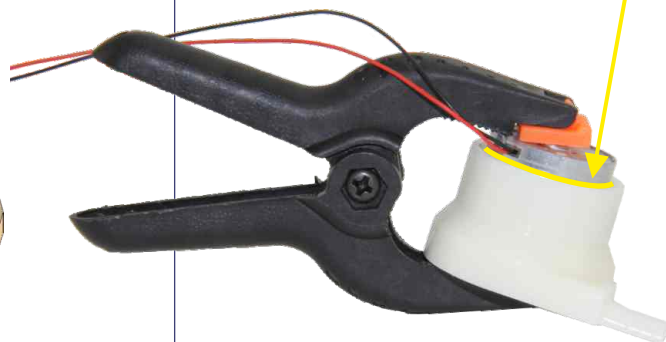


**D** À présent, enfoncer complètement le moteur et tandis que la colle sèche, appuyer fermement sur le moteur en utilisant une pince. Laisser la colle sécher complètement.

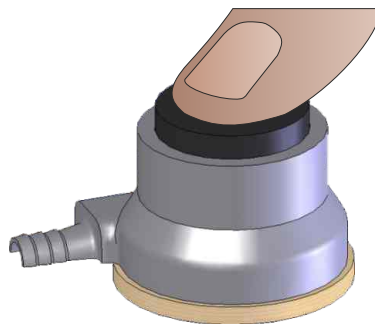
En utilisant la pince pour appuyer fortement sur le moteur, celui-ci est fermement pressé contre le joint noir. Après durcissement de la colle, le moteur sera maintenu contre le joint, empêchant l'eau de pénétrer par le bas dans le moteur.

Pour que tout soit réellement bien collé, tu peux encore ajouter un peu de colle entre le moteur et le bord du boîtier, en suivant sa bordure. Utilise la colle avec parcimonie - une petite quantité suffit.

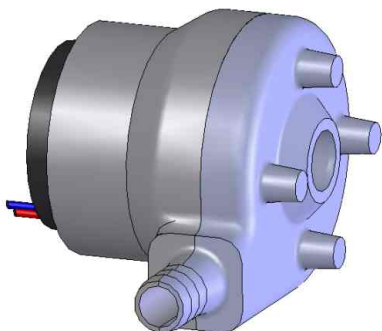
**Important** : avant de poursuivre le montage, la colle doit être durcie !



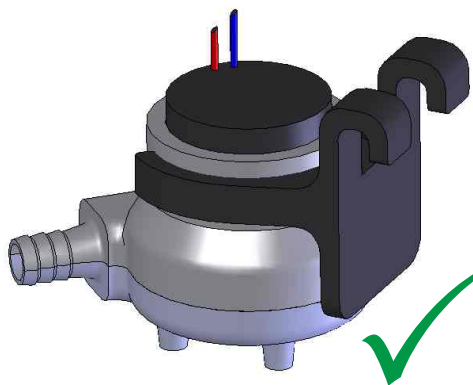
**G** À présent, appuyer sur le moteur par le haut du boîtier, contre le joint de montage, jusqu'à rencontrer la butée. La hauteur de la roue hydraulique est alors parfaitement réglée. Si le moteur s'est détaché, recoller l'ensemble.



**H** Appuyer sur la partie inférieure du boîtier (aucun collage nécessaire) et monter le tuyau.



**I** Si nécessaire, le support de pompe peut être monté, et même collé. **Utiliser uniquement de l'eau distillée**, au risque sinon d'une calcification rapide de la pompe.



**J** **ATTENTION :** l'eau doit être remplie jusqu'à la ligne de marquage rouge uniquement ! Le moteur ne doit jamais entrer au contact de l'eau, au risque de le rendre défectueux !

