

Firmenanschrift aufbewahren - Nicht geeignet für Kinder unter 3 Jahren! - Verschluckbare Kleinteile! Keep the address of the company - Not suitable for children under 3 years! - Contains small parts! Veuillez conserver l'adresse - Ne convient pas pour les enfants de moins de trois ans! - Contient de petites pièces pouvant être absorbées! Adres bewaren - Niet geschikt voor kinderen beneden 3 jaar! - Kleine onderdelen kunnen worden ingeslikt!

SOL-EXPERT group, C.Repky - Mehlißstrasse 19 - D-88255 Baidt
Tel.: +49 (0)7502 - 94115-0 - Fax: +49 (0)7502 - 94115-99
info@sol-expert-group.de - www.sol-expert-group.de

MADE IN EUROPE



No. 44498



Codes QR

Hier geht es zur Anleitung:



<https://www.sol-expert-group.de/Rund-ums-Loeten/Pfiffige-Loetbausaeetze/USB-Ventilator-Loetbausatz::1276.html?language=de>

Click here for the instructions:



<https://www.sol-expert-group.de/All-about-soldering/Smart-kits-for-soldering/USB-fan-Loet-kit::1276.html?language=en>

Cliquez ici pour les instructions:



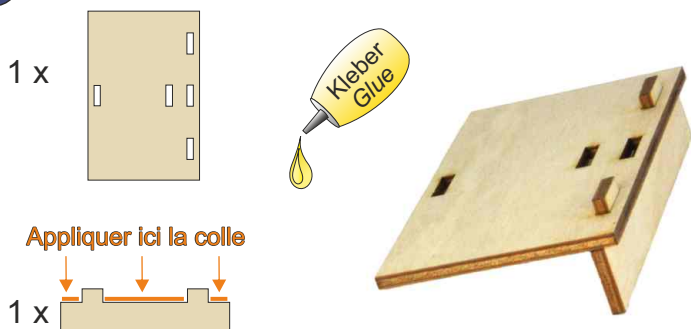
<https://www.sol-expert-group.de/Autour-de-la-soudure/Kits-astucieux-pour-la-soudure/Ventilateur-USB-kit-Loet::1276.html?language=fr>

Klik hier voor de instructies:

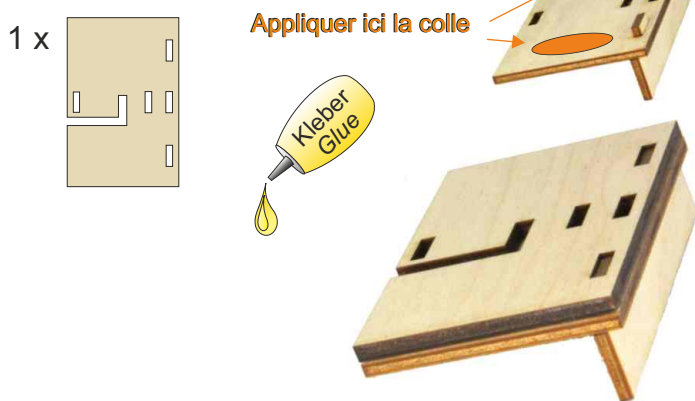


<https://www.sol-expert-group.de/Rond-solderen/Clever-kits-voor-het-solderen/USB-ventilator-Loet-kit::1276.html?language=nl>

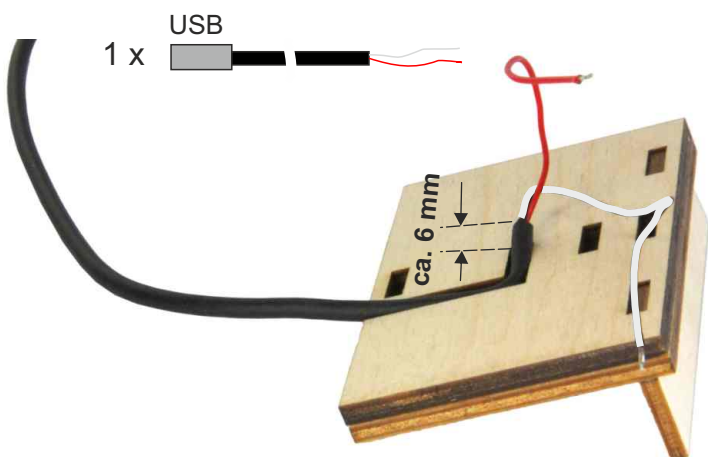
A Coller ensemble les composants en bois



B Coller ensemble avec précision les composants en bois



C Enfoncer le câble, la gaine du câble doit dépasser du trou d'env. 6 mm.



Liste de pièces :

Quantité	Composant
1	Lot de composants en bois
2	M1.6 x 4 mm
2	M2 x 5 mm
2	Écrou M2
1	Hélice
1	Moteur RF300
1	Interrupteur coulissant
1	Câble USB

Est encore est nécessaire :
Colle à bois

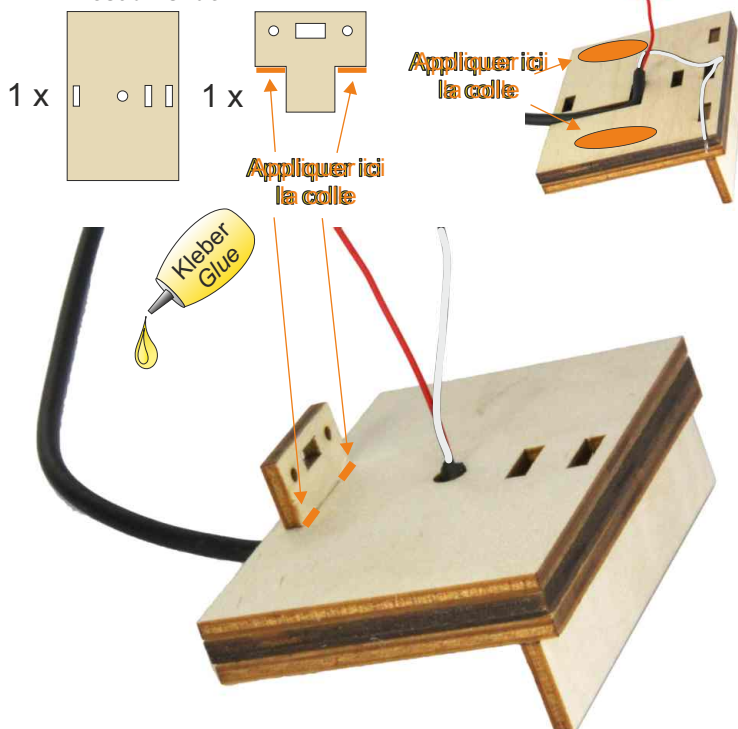
Dimensions :
130 x 110 x 60 mm

Contrôler et trier les composants !

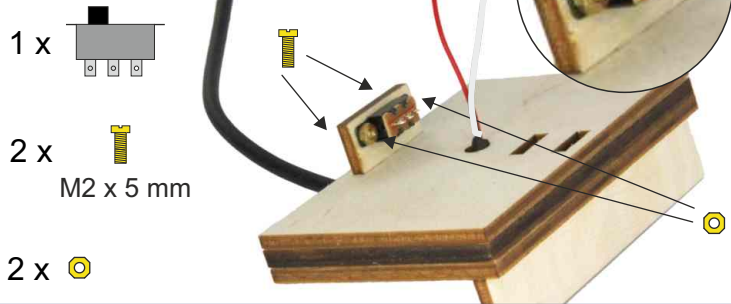


Recommandation pour les enfants et adolescents : le montage et le soudage du produit doivent être encadrés par un adulte !

D Coller le socle en bois. Puis coller immédiatement la pièce en forme de T. Le sens du socle en bois est ainsi défini.

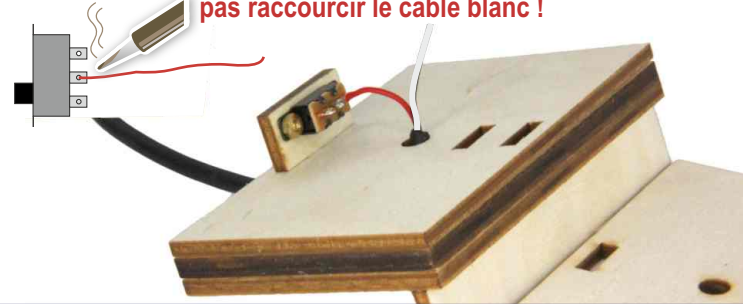


E Visser l'interrupteur

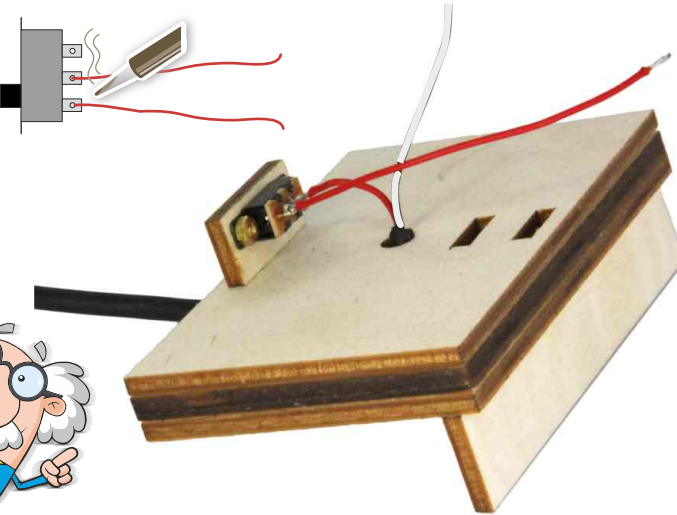


F Raccourcir et dénuder uniquement le câble rouge du câble USB sur env. 2,5 cm, et le souder sur le contact central de l'interrupteur.

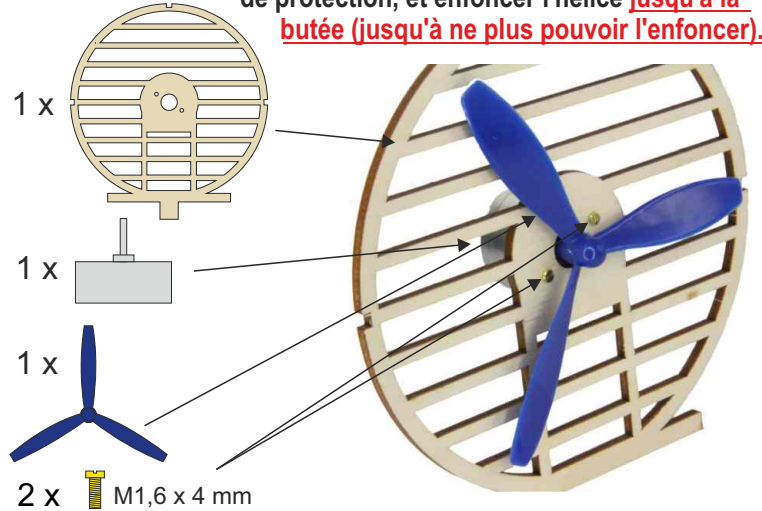
Attention : ne pas couper le câble rouge trop court, ne pas raccourcir le câble blanc !



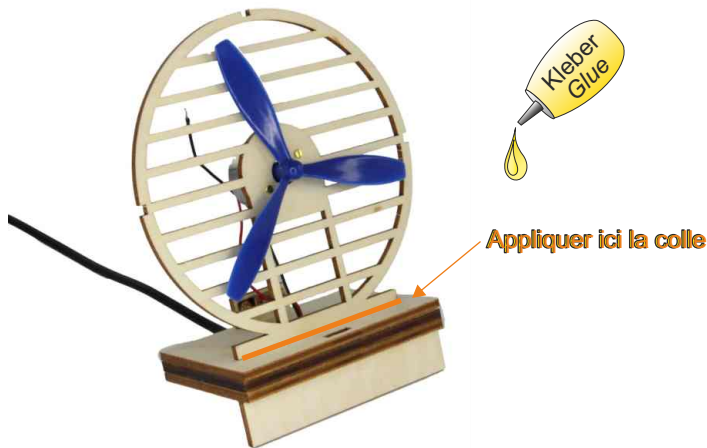
G Souder le reste du fil rouge à l'interrupteur.



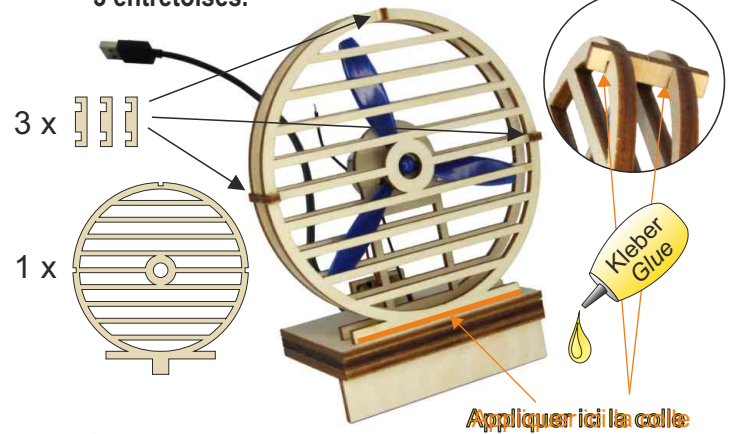
H En utilisant les vis, fixer fermement le moteur sur la grille de protection, et enfoncer l'hélice jusqu'à la butée (jusqu'à ne plus pouvoir l'enfoncer).



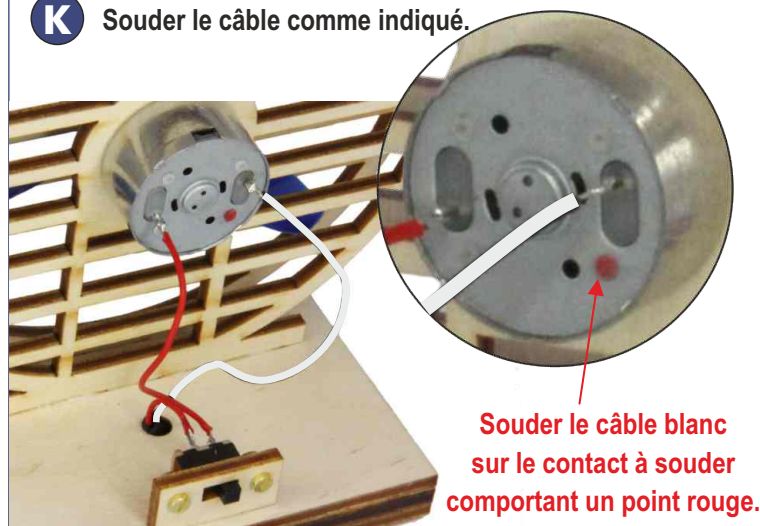
I Coller le support du moteur sur le socle



J Coller la deuxième grille de protection. Puis coller 3 entretoises.



K Souder le câble comme indiqué.



L Brancher le ventilateur sur un chargeur portable ou un port USB, et l'allumer. Rafrâchis-toi bien !

